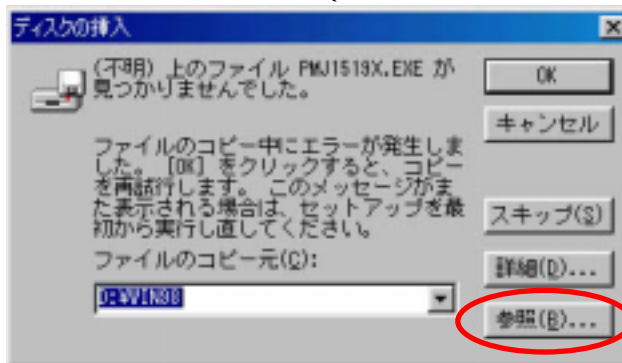




6. セットアップステータスパネルが表示される。

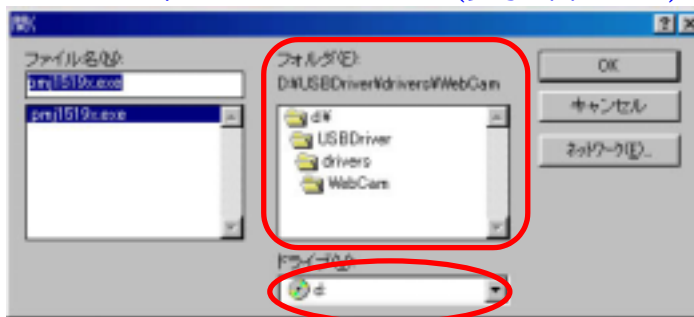


7. 「ディスクの挿入」パネルが表示 (PMJ1519X.EXE が見つかりませんでした。)

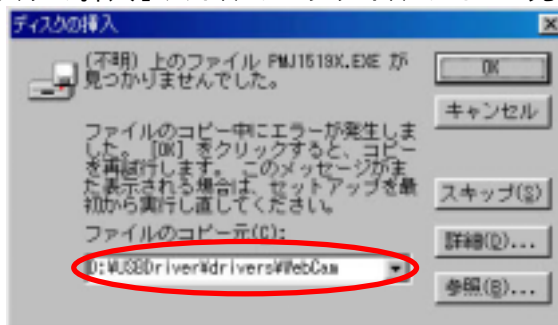


8. 「ディスクの挿入」パネルの【参照】ボタンをクリック。

9. 「開く」パネルが表示されたら、そのまま【OK】ボタンをクリックする。  
現在 INSTALL 中の CD-ROM ドライブ(参考の図では D:)になっている。

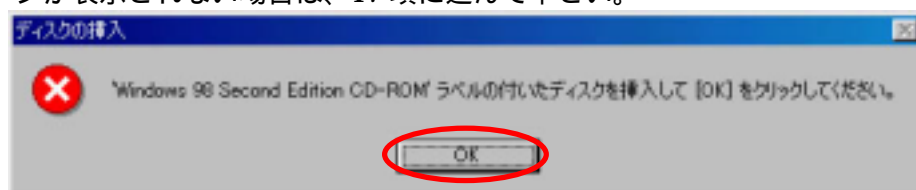


10. 「ディスクの挿入」パネルの「ファイルのコピー元」が図の様に変更される。

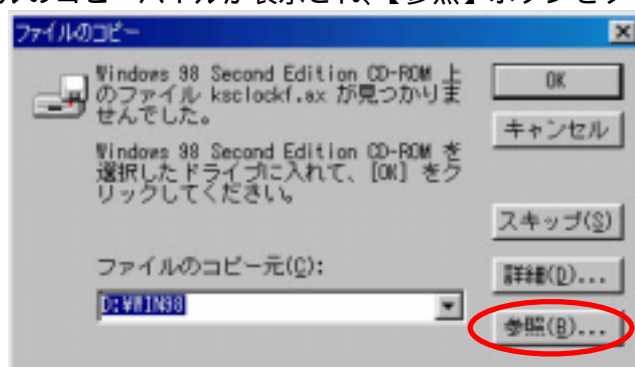


11.【OK】ボタンをクリックする。

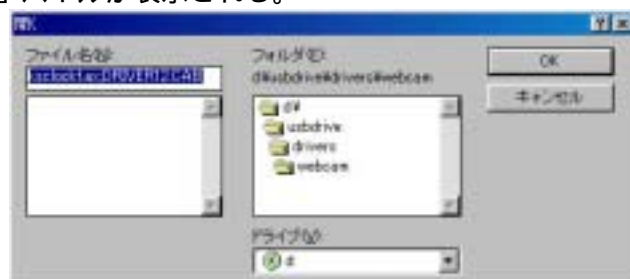
12.下記のメッセージが表示された場合は、メッセージボックスの【OK】ボタンをクリックする。下記のメッセージが表示されない場合は、17項に進んで下さい。



13.ファイルのコピーパネルが表示され、【参照】ボタンをクリックする。



14.「開く」パネルが表示される。



15.ドライブを【C】、フォルダを【windows\system】に変更し【OK】ボタンをクリックする。

A：最初にドライブをCに設定する。

B：次にフォルダのリストボックスの一番上に表示されている C:\をダブルクリック

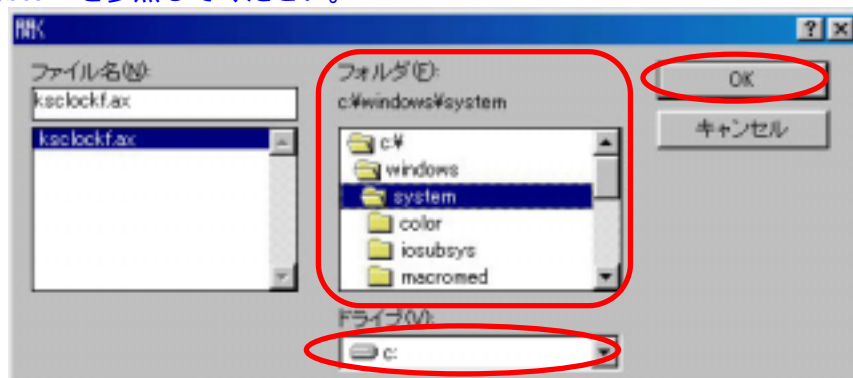
C：次に windows をダブルクリック

D：次に system をダブルクリック

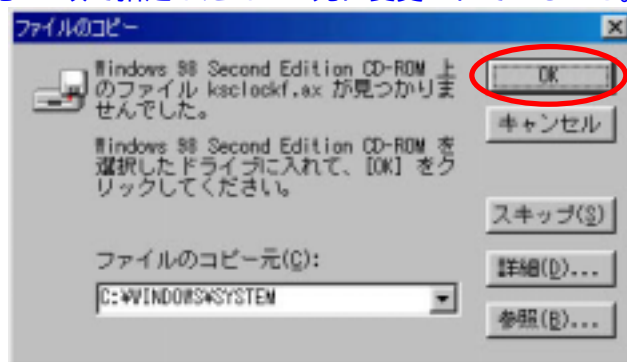
D：画面左のリストボックスに ksclockf.ax が表示される。

E：【OK】ボタンをクリック

マルチ OS のシステムでは、現在起動している Windows のドライブ・フォルダ下の system を参照してください。



16. 「ファイルのコピー」パネルが表示され、【OK】ボタンをクリックする。  
上記 15 項で指定したコピー元に変更されていること。

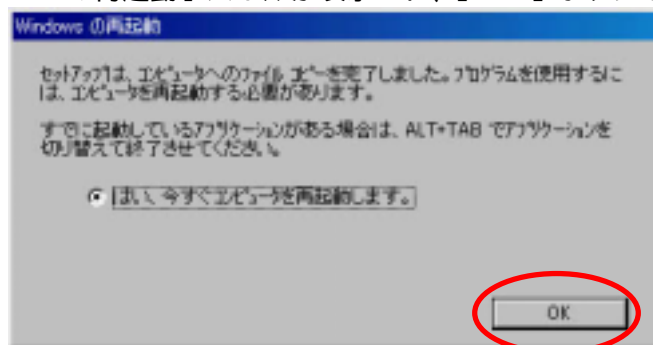


17. ドライバーのインストールが始まり、InstallShield ウィザードの完了パネルが表示される。



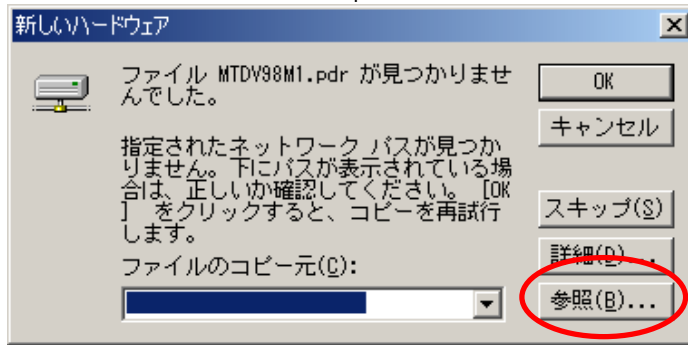
18. 【完了】ボタンをクリックする。

19. 「Windows の再起動」パネルが表示され、【OK】ボタンをクリックする。

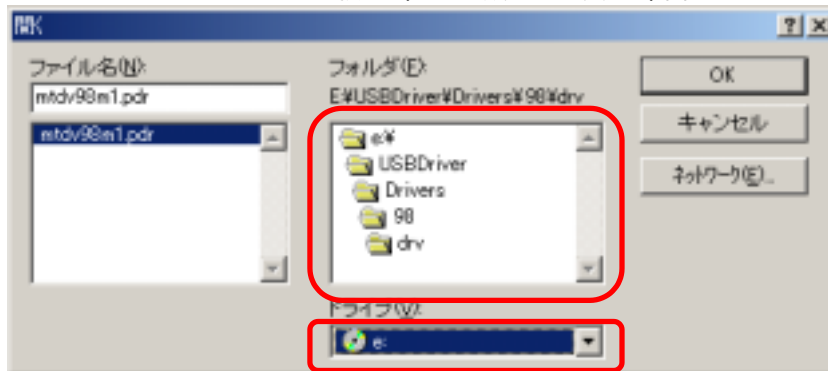


20. Windows が再起動される。

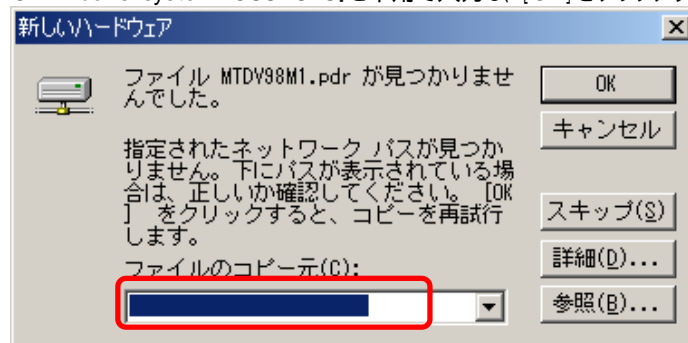
下記のような「ファイルMTDV98M1.pdr が見つかりません…」と表示される場合、[参照] ボタンをクリックする。



ドライブの欄をCD-ROMのドライブを選択し、  
x:USBDriver¥Drivers¥98¥drvを選択する。xは環境により異なる。図では"E"



または  
「C:¥Windows¥system¥IOSUBSYS」と半角で入力し、[OK]をクリックする。



「ファイルMTDV98M1.sys が見つかりません…」と表示される場合  
「C:¥Windows¥system32¥DRIVERS」と半角で入力し、[OK]をクリックする。  
[参照]をクリックして、指定することもできます。

## ドライバーが正しくインストールされたことの確認 CARD 再生 (マスストレージモード) Win98SE

1. ビデオカメラをカード再生モードにし、USB ケーブルで接続する。
2. 「スタート」メニュー 「設定」 「コントロールパネル」を選択



3. コントロールパネルの「システム」をダブルクリック



4. 「システムのプロパティ」パネルの「デバイスマネージャ」タブをクリックし、ユニバーサル シリアル バス コントローラのところに
  - ・ Panasonic DVC Port Driver Version 2.0
  - ・ Panasonic DVC USB Driver Version 2.0の2つが表示されていること。

