

Regarding the Strobe Light Off Function

Direct Drive Turntable System SL-1210GAE

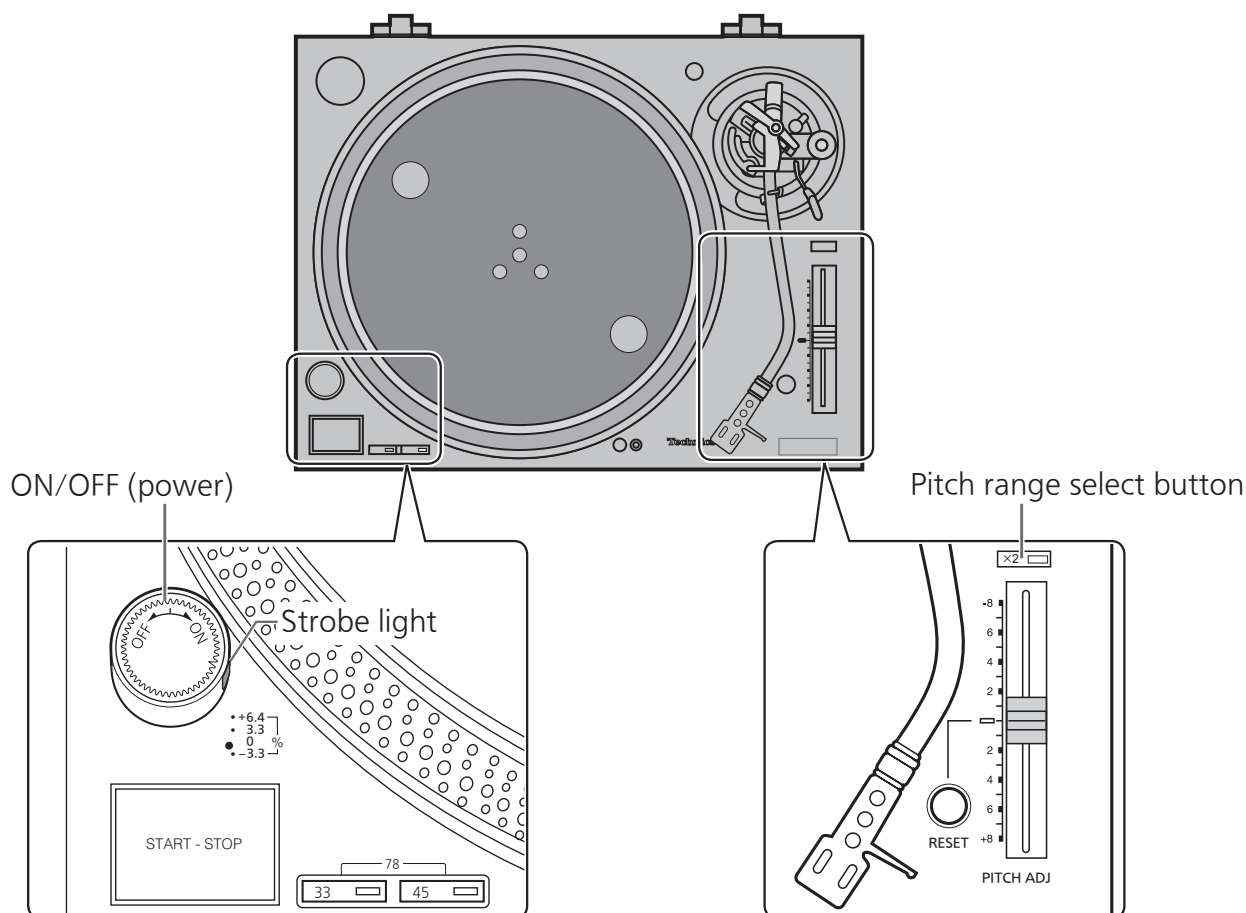
This unit is equipped with a function to turn off the strobe light while playing a record at a constant speed or stopped. The strobe light off function is "Disabled" by factory setting. That is, the strobe light will always be lit while the unit is turned on.

■ To "Enable" / "Disable" the strobe light off function

1. Turn [ON/OFF (power)] to turn the unit on.
2. With the turntable stopped, long press (approx. three seconds) the pitch range select button.
 - The function toggles between "Enabled" and "Disabled" each time the button is long pressed.
3. Check the strobe light.
 - "Enabled": The strobe light turns off.
 - "Disabled": The strobe light lights up.
 - The setting cannot be changed while the turntable is rotating.
 - The setting is remembered. The next time the power is turned on, the setting when the power was last turned off applies.

■ Operation of the strobe light off function

- The operation of the strobe light off function when it is "Enabled" is as follows:
 - The strobe light comes on after the turntable starts rotating and remains lit until the turntable reaches constant speed.
 - The strobe light turns off when the rotation is stable for a while after reaching constant speed.
 - The strobe light comes on if the rotation speed temporarily deviates from the constant speed due to an external load and the like.
 - The strobe light turns off when the rotation speed stabilizes.
- When the strobe light off function is "Disabled", the strobe light is always lit while the unit is turned on.



Zur Stroboskoplampe-Aus-Funktion

Plattenspieler mit Direktantrieb SL-1210GAE

Dieses Gerät verfügt über eine Funktion, mit der die Stroboskoplampe erlischt, wenn eine Aufnahme mit konstanter Geschwindigkeit abgespielt oder angehalten wird.

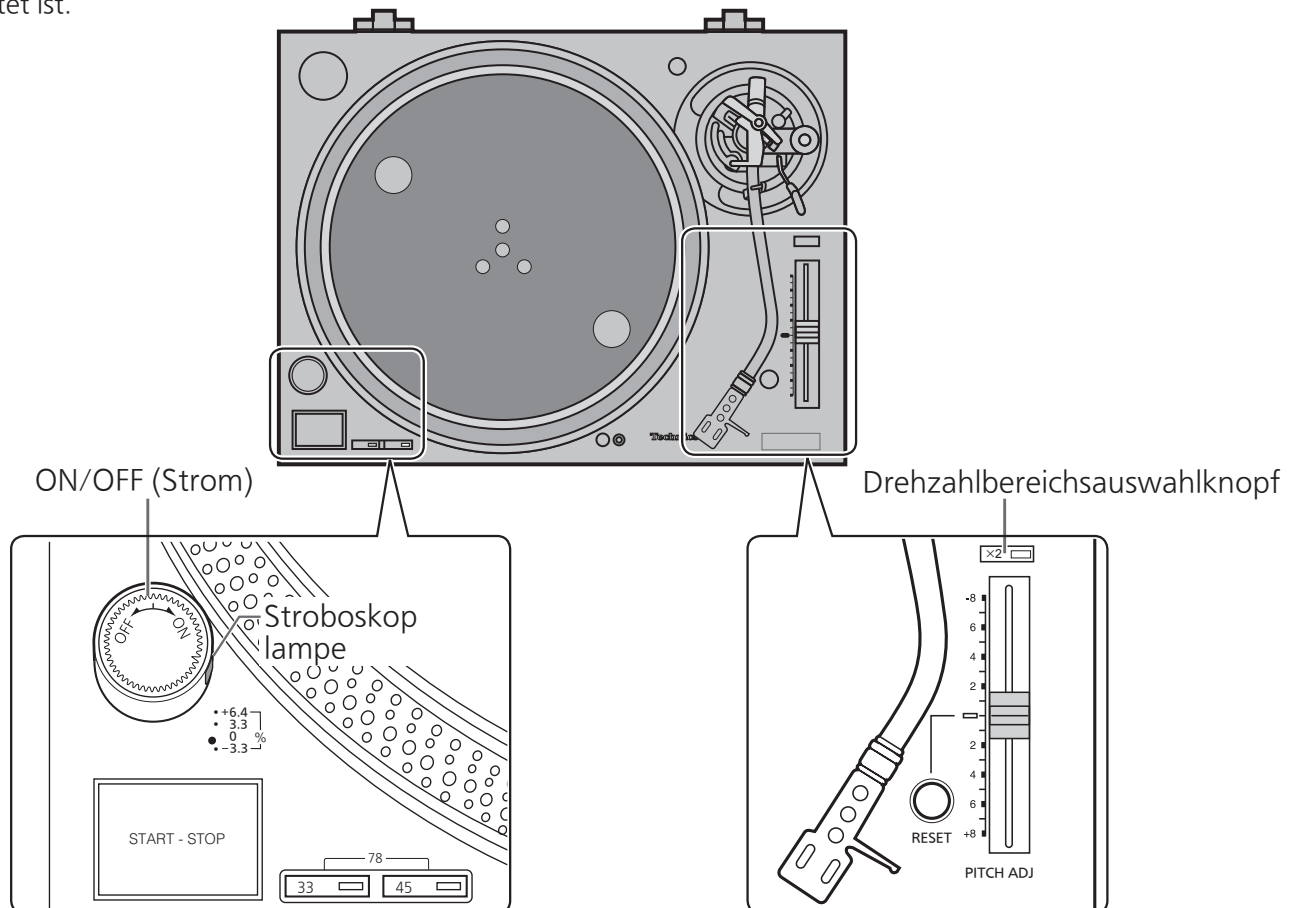
Die Stroboskoplampe-Aus-Funktion ist werkseitig „Deaktiviert“. Das bedeutet, dass die Stroboskoplampe immer leuchtet, wenn das Gerät eingeschaltet ist.

■ „Aktivieren“/„Deaktivieren“ der Stroboskoplampe-Aus-Funktion

1. Schalten Sie [ON/OFF (Strom)], um das Gerät einzuschalten.
2. Halten Sie den Plattenteller an und drücken Sie lange (ca. drei Sekunden) den Drehzahlbereichsauswahlknopf.
 - Jedes Mal, wenn Sie die Taste lange drücken, wechselt die Funktion zwischen „Aktiviert“ und „Deaktiviert“.
3. Überprüfen Sie die Stroboskoplampe.
 - „Aktiviert“: Die Stroboskoplampe erlischt.
 - „Deaktiviert“: Die Stroboskoplampe leuchtet auf.
 - Während sich der Plattenteller dreht, kann die Einstellung nicht verändert werden.
 - Die Einstellung wird beibehalten. Wenn die Stromversorgung das nächste Mal eingeschaltet wird, wird die Einstellung verwendet, die beim letzten Ausschalten aktiviert war.

■ Bedienung der Stroboskoplampe-Aus-Funktion

- Die Bedienung der Stroboskoplampe-Aus-Funktion, wenn sie „Aktiviert“ ist, lautet wie folgt:
 - Die Stroboskoplampe leuchtet auf, wenn der Plattenteller beginnt, sich zu drehen, und leuchtet, bis der Plattenteller eine konstante Geschwindigkeit erreicht.
 - Die Stroboskoplampe erlischt, wenn die Drehung nach dem Erreichen der konstanten Geschwindigkeit für eine Weile stabil geblieben ist.
 - Die Stroboskoplampe leuchtet auf, wenn die Drehzahl durch eine externe Last und dergleichen vorübergehend von der konstanten Geschwindigkeit abweicht.
 - Die Stroboskoplampe erlischt, wenn sich die Drehzahl stabilisiert.
- Wenn die Stroboskoplampe-Aus-Funktion „Deaktiviert“ ist, leuchtet die Stroboskoplampe immer, wenn das Gerät eingeschaltet ist.



Concernant la fonction de désactivation de la lumière stroboscopique

Platine vinyle à entraînement direct SL-1210GAE

Cet appareil est équipé d'une fonction permettant de désactiver la lumière stroboscopique pendant la lecture d'un disque à une vitesse constante ou à l'arrêt.

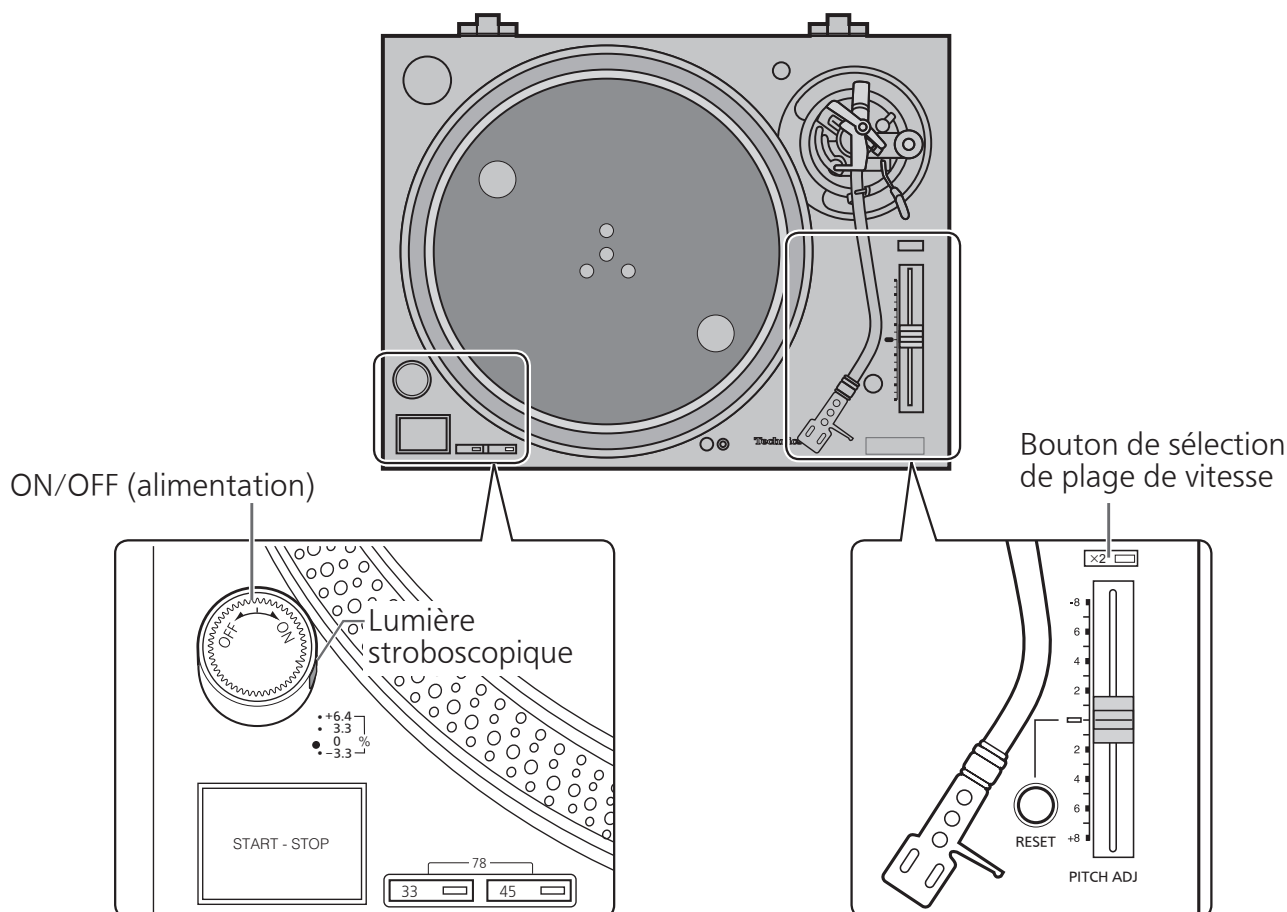
La fonction de désactivation de la lumière stroboscopique est « Désactivée » par défaut (réglage d'usine). C'est-à-dire que la lumière stroboscopique est toujours allumée lorsque l'appareil est sous tension.

■ Pour « Activer » / « Désactiver » la fonction de désactivation de la lumière stroboscopique

1. Tournez [ON/OFF (alimentation)] pour mettre l'appareil sous tension.
2. Lorsque la platine est arrêtée, appuyez longuement (environ trois secondes) sur le bouton de sélection de plage de vitesse.
 - La fonction alterne entre « Activée » et « Désactivée » à chaque pression prolongée du bouton.
3. Vérifiez la lumière stroboscopique.
 - « Activée » : La lumière stroboscopique s'éteint.
 - « Désactivée » : La lumière stroboscopique s'allume.
 - Le réglage ne peut pas être modifié lorsque la platine est en rotation.
 - Le réglage est mémorisé. A la prochaine mise sous tension de l'appareil, le réglage appliqué sera celui en cours lors de la dernière mise hors tension.

■ Fonctionnement de la fonction de désactivation de la lumière stroboscopique

- Le fonctionnement de la fonction de désactivation de la lumière stroboscopique lorsqu'elle est « Activée » est le suivant :
 - La lumière stroboscopique s'allume une fois que la platine commence à tourner et reste allumée jusqu'à ce que la platine atteigne une vitesse constante.
 - La lumière stroboscopique s'éteint lorsque la rotation est stable pendant un certain temps après avoir atteint une vitesse constante.
 - La lumière stroboscopique s'allume si la vitesse de rotation s'écarte temporairement de la vitesse constante en raison d'une charge externe ou autre.
 - La lumière stroboscopique s'éteint lorsque la vitesse de rotation se stabilise.
- Lorsque la fonction de désactivation de la lumière stroboscopique est « Désactivée », la lumière stroboscopique est toujours allumée lorsque l'appareil est mis sous tension.



Informazioni sulla funzione di disattivazione luce strobo

Giradischi ad azionamento diretto
SL-1210GAE

Questa unità è dotata di una funzione per spegnere la luce strobo durante la riproduzione di un disco a velocità costante o quando è arrestato.

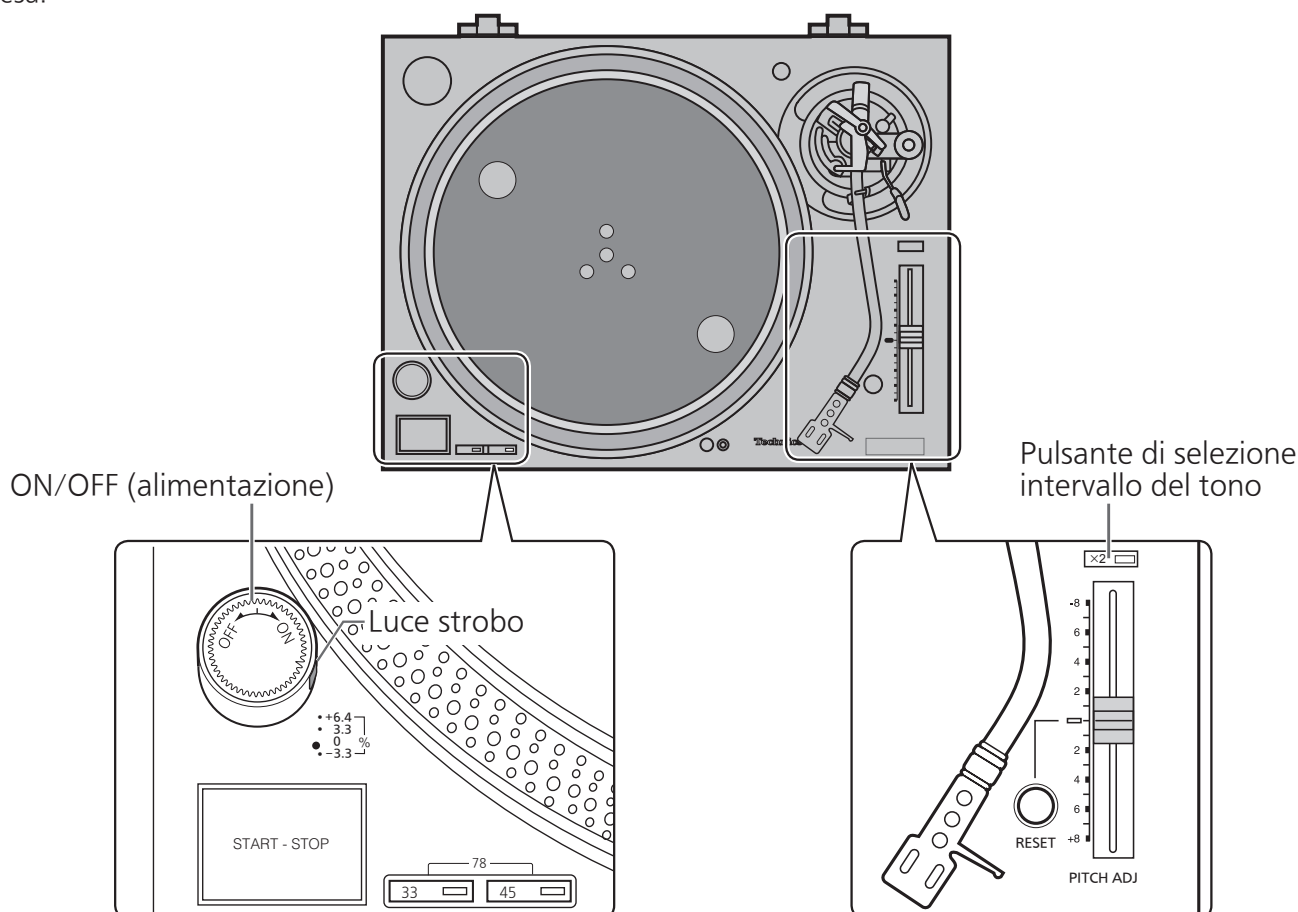
La funzione di disattivazione luce strobo è "Disabilitata" nelle impostazioni di fabbrica. Ciò significa che la luce strobo sarà sempre accesa quando l'unità è accesa.

■ Per "Abilitare"/"Disabilitare" la funzione di disattivazione luce strobo

1. Ruotare su [ON/OFF (alimentazione)] per accendere l'unità.
2. Con il giradischi arrestato, premere a lungo (circa tre secondi) il pulsante di selezione intervallo del tono.
 - La funzione commuta tra "Abilitata" e "Disabilitata" ogni volta che il pulsante viene premuto a lungo.
3. Controllare la luce strobo.
 - "Abilitata": la luce strobo si spegne.
 - "Disabilitata": la luce strobo si accende.
 - L'impostazione non può essere modificata mentre il giradischi sta ruotando.
 - L'impostazione viene ricordata. La prossima volta che si accende l'alimentazione, si applica l'impostazione presente nel momento in cui l'alimentazione è stata spenta l'ultima volta.

■ Funzionamento della funzione di disattivazione luce strobo

- Il funzionamento della funzione di disattivazione luce strobo quando è "Abilitata" è il seguente:
 - La luce strobo si accende dopo che il giradischi inizia a ruotare e rimane accesa fino a quando il giradischi non raggiunge una velocità costante.
 - La luce strobo si spegne quando la rotazione è stabile per un certo tempo dopo aver raggiunto la velocità costante.
 - La luce strobo si accende se la velocità di rotazione devia temporaneamente dalla velocità costante a causa di un carico esterno e simili.
 - La luce strobo si spegne quando la velocità di rotazione si stabilizza.
- Quando la funzione di disattivazione luce strobo è "Disabilitata", la luce strobo è sempre accesa mentre l'unità è accesa.



Con respecto a la función de desactivación de la luz estroboscópica

Sistema de accionamiento directo del plato giratorio SL-1210GAE

Esta unidad está equipada con una función de desactivación de la luz estroboscópica mientras se reproduce un disco a una velocidad constante o al detenerse.

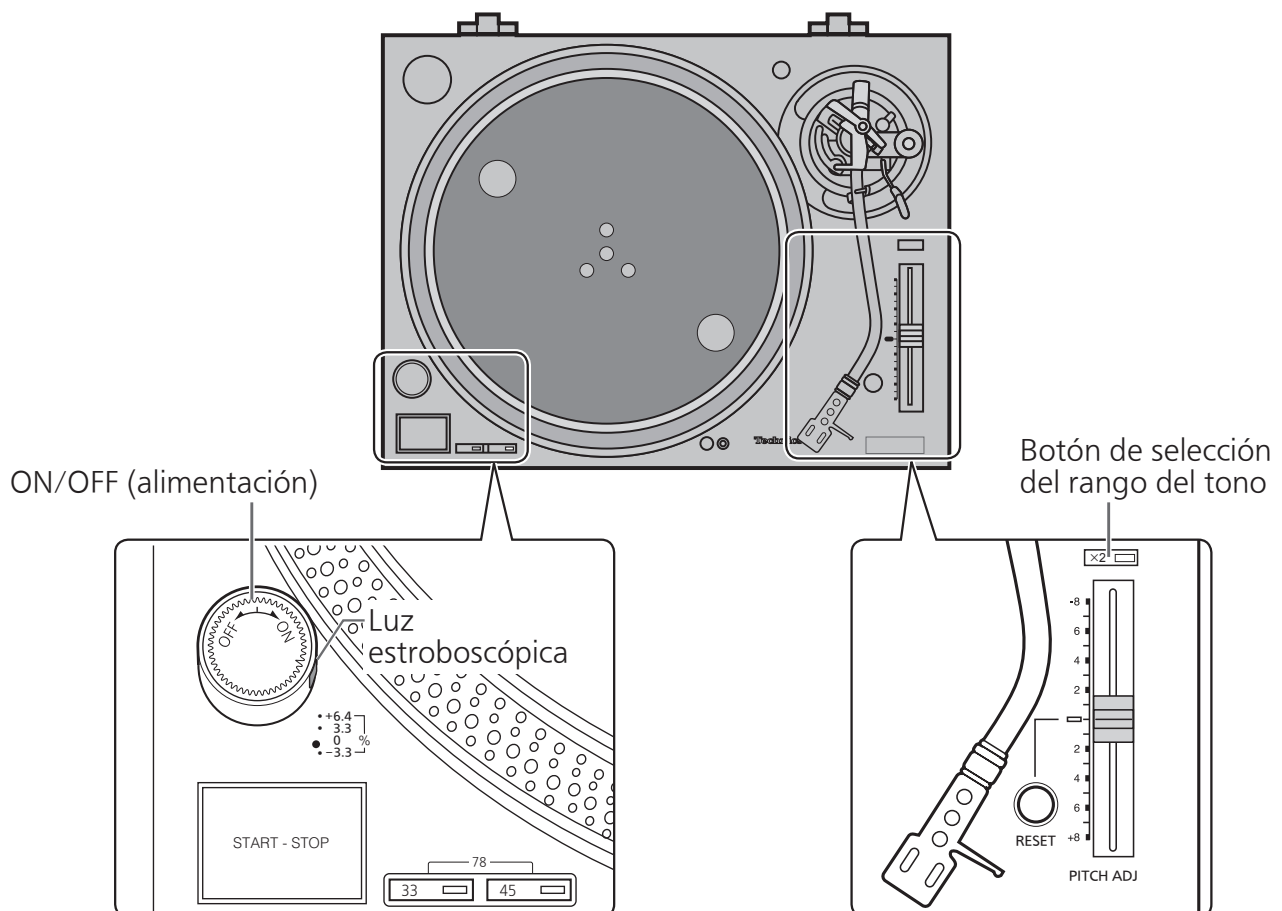
La función de desactivación de la luz estroboscópica está "Deshabilitada" bajo los ajustes de fábrica. Es decir, la luz estroboscópica siempre se enciende cuando la unidad está encendida.

■ Para "Habilitar"/"Deshabilitar" la función de desactivación de la luz estroboscópica

1. Gire [ON/OFF (alimentación)] para encender la unidad.
2. Con el plato giratorio parado, pulse prolongadamente (aprox. tres segundos) el botón de selección del rango del tono.
 - La función alterna entre "Habilitada" y "Deshabilitada" cada vez que se pulsa prolongadamente el botón.
3. Compruebe la luz estroboscópica.
 - "Habilitada": La luz estroboscópica se apaga.
 - "Deshabilitada": La luz estroboscópica se enciende.
 - El ajuste no se puede modificar mientras el plato giratorio está girando.
 - Se guarda la configuración. La próxima vez que se active la alimentación, se aplicará la misma configuración activa en el momento de la desactivación.

■ Funcionamiento de la función de desactivación de la luz estroboscópica

- El funcionamiento de la función de desactivación de la luz estroboscópica cuando está "Habilitada" es como sigue:
 - La luz estroboscópica se enciende después de que el plato giratorio empiece a girar y se mantiene encendida hasta que el plato giratorio alcanza la velocidad constante.
 - La luz estroboscópica se apaga cuando se estabiliza la rotación durante un tiempo después de alcanzar la velocidad constante.
 - La luz estroboscópica se enciende si la velocidad de rotación se desvía temporalmente de la velocidad constante a causa de una carga externa o similares.
 - La luz estroboscópica se apaga cuando la velocidad de rotación se estabiliza.
- Cuando la función de desactivación de la luz estroboscópica está "Deshabilitada", la luz estroboscópica siempre se enciende mientras la unidad está encendida.



Wat betreft de stroboscooplamp uit-functie

Platenspeler met directe aandrijving
SL-1210GAE

Dit apparaat is uitgerust met een functie voor het uitschakelen van de stroboscooplamp bij het afspelen van een plaat met een constante snelheid of na stoppen.

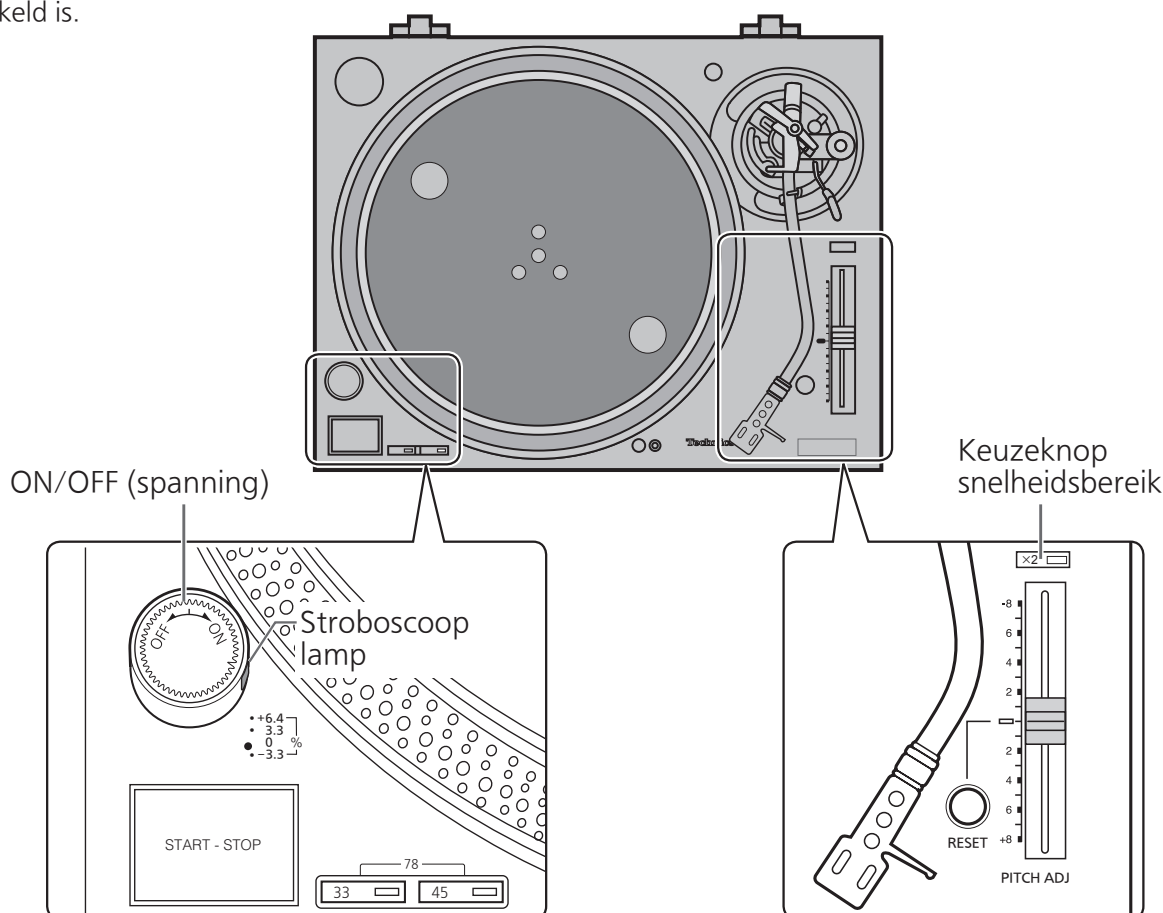
De stroboscooplamp uit-functie is volgens fabrieksinstelling „uitgeschakeld”. Dat wil zeggen, de stroboscooplamp brandt altijd terwijl het apparaat ingeschakeld is.

■ De stroboscooplamp uit-functie „inschakelen”/„uitschakelen”

1. Draai aan [ON/OFF (spanning)] om het apparaat in te schakelen.
2. Houd, terwijl de draaischijf gestopt is, de keuzeknop snelheidsbereik lang (ca. drie seconden) ingedrukt.
 - De functie schakelt heen en weer tussen „ingeschakeld” en „uitgeschakeld” elke keer dat de toets lang wordt ingedrukt.
3. Controleer de stroboscooplamp.
 - „Ingeschakeld”: De stroboscooplamp gaat uit.
 - „Uitgeschakeld”: De stroboscooplamp gaat branden.
 - De instelling kan niet worden gewijzigd terwijl de draaischijf draait.
 - De instelling wordt onthouden. De volgende keer dat de stroom wordt ingeschakeld, is de instelling die actief was toen de stroom het laatst werd uitgeschakeld van toepassing.

■ Werking van de stroboscooplamp uit-functie

- De werking van de stroboscooplamp uit-functie wanneer deze is „ingeschakeld” is als volgt:
 - De stroboscooplamp gaat aan nadat de draaischijf begint te draaien en blijft branden tot de draaischijf een constante snelheid bereikt.
 - De stroboscooplamp gaat uit wanneer de rotatie een tijdje stabiel is nadat een constante snelheid is bereikt.
 - De stroboscooplamp gaat aan als de rotatiesnelheid tijdelijk afwijkt van de constante snelheid vanwege een externe belasting en dergelijke.
 - De stroboscooplamp gaat uit, wanneer de rotatiesnelheid zich stabiliseert.
- Wanneer de stroboscooplamp uit-functie „uitgeschakeld” is, brandt de stroboscooplamp altijd terwijl het apparaat ingeschakeld is.



När det gäller Stroboskopljusets avstängningsfunktion

Skivspelare med direktdrivning
SL-1210GAE

Denna enhet är utrustad med en funktion för att stänga av stroboskopljus medan en skiva spelas på en konstant hastighet eller stoppas.

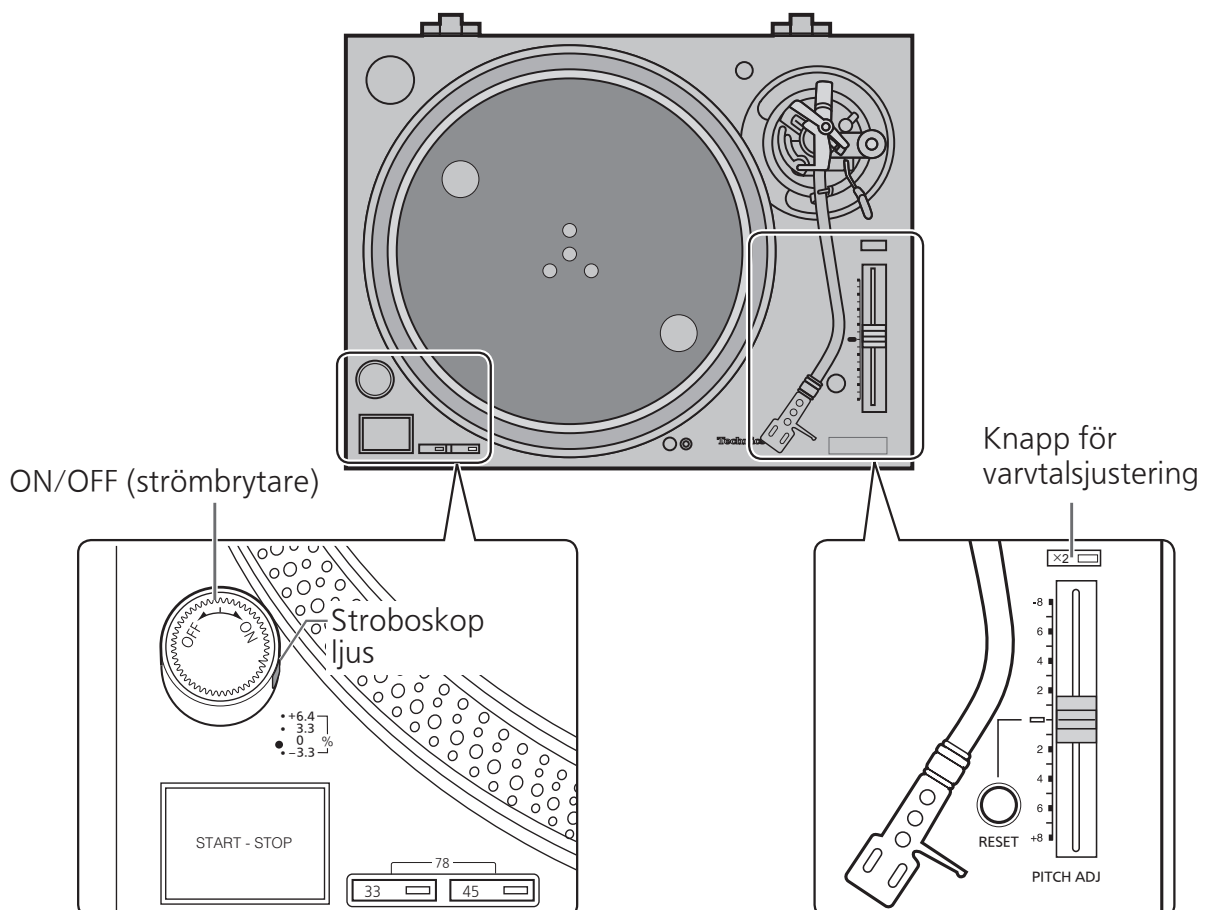
Stroboskopljusets avstängningsfunktion är "Inaktiverad" av fabriksinställningen. Det vill säga, stroboskopljuset kommer alltid att vara tänd medan enheten är påslagen.

■ "Aktivera"/"Inaktivera" stroboskopljusets avstängningsfunktion

1. Vrid [ON/OFF (strömbrytare)] för att slå på enheten.
2. När skivtallriken är stoppad trycker du in knappen för varvtalsjustering länge (cirka tre sekunder).
 - Funktionen växlar mellan "Aktiverad" och "Inaktiverad" varje gång du trycker länge på knappen.
3. Kontrollera stroboskopljuset.
 - "Aktiverad": Stroboskopljuset stängs av.
 - "Inaktiverad": Stroboskopljuset slås på.
 - Inställningen kan inte ändras medan skivtallriken roterar.
 - Inställningen sparas. Nästa gång strömmen slås på, används inställningen som var aktiv när strömmen senast stängdes av.

■ Användning av stroboskopljusets avstängningsfunktion

- Användningen av stroboskopljusets avstängningsfunktion när den är "Aktiverad" är som följer:
 - Stroboskopljuset efter att skivtallriken börjar rotera och förblir tänd tills skivtallriken når konstant hastighet.
 - Stroboskopljuset stängs av när rotationen är stabil ett tag efter att ha nått konstant hastighet.
 - Stroboskopljuset slås på om rotationshastigheten tillfälligt avviker från konstant hastighet på grund av en extern belastning och liknande.
 - Stroboskopljuset stängs av när rotationshastigheten stabiliseras.
- När stroboskopljusets avstängningsfunktion är "Avaktiverad", lyser stroboskopljuset alltid när enheten är påslagen.



Vedrørende funktionen for slukning af stroboskoplys

Pladespiller med direkte drev
SL-1210GAE

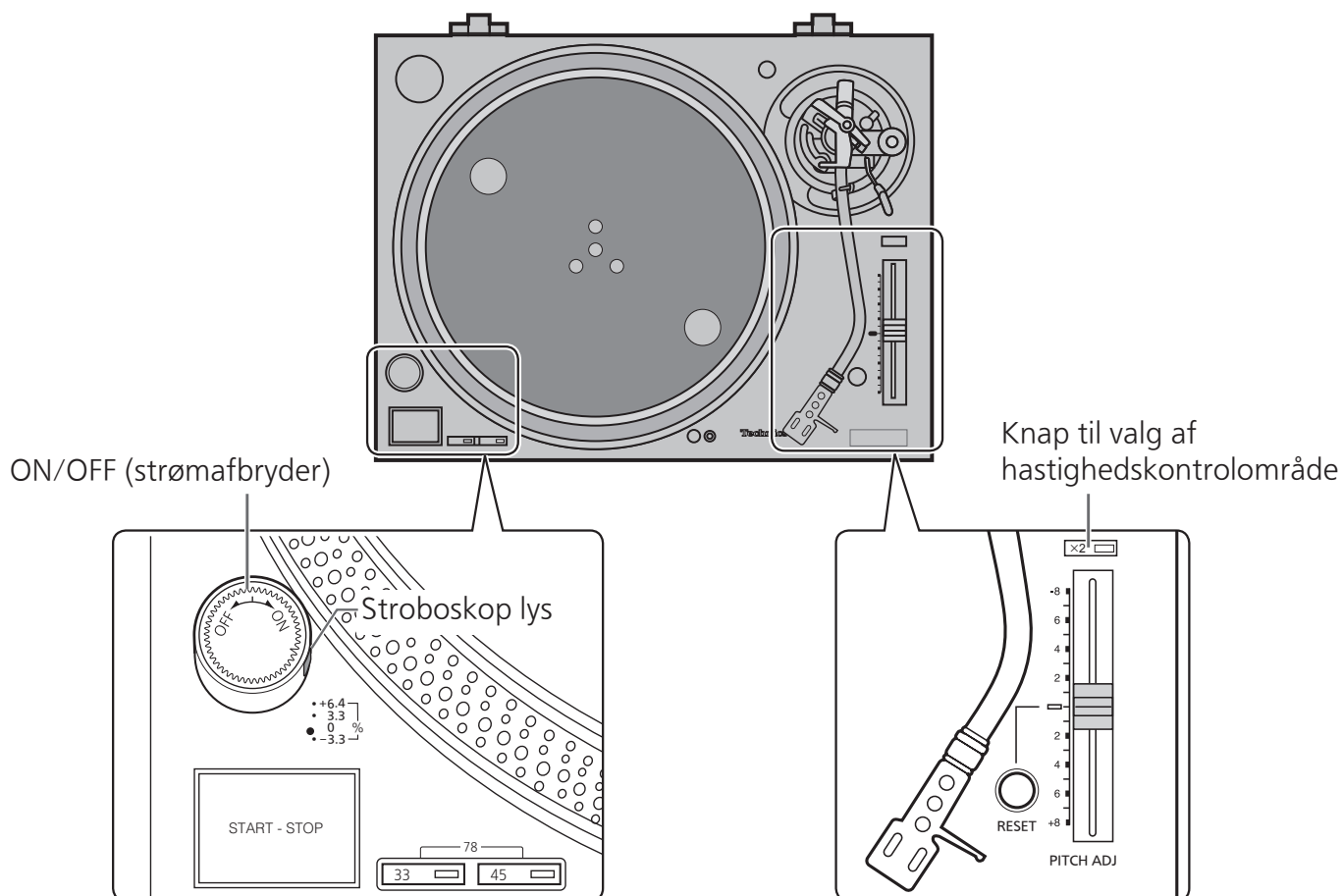
Denne enhed har en funktion til slukning af stroboskoplys ved afspilning af en plade ved en konstant hastighed eller stoppet. Funktionen for slukning af stroboskoplys er "Deaktiveret" ved fabriksindstilling. Det vil sige, at der altid vil være et stroboskoplys tændt, mens enheden er tændt.

■ For at "Aktivere"/"Deaktivere" funktionen for slukning af stroboskoplys

1. Drej på [ON/OFF (strømafbryder)] for at tænde for enheden.
2. Med pladetallerkenen stoppet skal du trykke længe (ca. tre sekunder) på knappen til valg af hastighedskontrolområde.
 - Funktionen skifter mellem "Aktiveret" og "Deaktiveret", hver gang der trykkes længe på knappen.
3. Kontrollér stroboskoplyset.
 - "Aktiveret": Stroboskoplyset slukkes.
 - "Deaktiveret": Stroboskoplyset begynder at lyse.
 - Indstillingen kan ikke ændres, mens pladetallerkenen roterer.
 - Indstillingen gemmes. Næste gang der tændes for strømmen, gælder den indstilling, der var i brug, sidst strømmen blev slukket.

■ Betjening af funktionen for slukning af stroboskoplys

- Betjeningen af funktionen for slukning af stroboskoplys, når den er "Aktiveret", er som følger:
 - Stroboskoplyset tændes, når pladetallerkenen begynder at rotere, og forbliver tændt, indtil pladetallerkenen opnår konstant hastighed.
 - Stroboskoplyset slukkes, når rotationen er stabil et stykke tid efter, at konstant hastighed er opnået.
 - Stroboskoplyset tændes, hvis rotationshastigheden midlertidigt afviger fra konstant hastighed som følge af ekstern belastning og lignende.
 - Stroboskoplyset slukkes, når rotationshastigheden stabiliseres.
- Når funktionen for slukning af stroboskoplys er "Deaktiveret", er stroboskoplyset altid tændt, mens enheden er tændt.



Tietoa välkkyvän valon sammutustoiminnosta

Suoravetoinen levysoitinjärjestelmä SL-1210GAE

Tässä laitteessa on toiminto, jolla välkkyvän valon voi sammuttaa äänilevyn pyöriessä vakionopeudella tai ollessa pysähtyneenä.

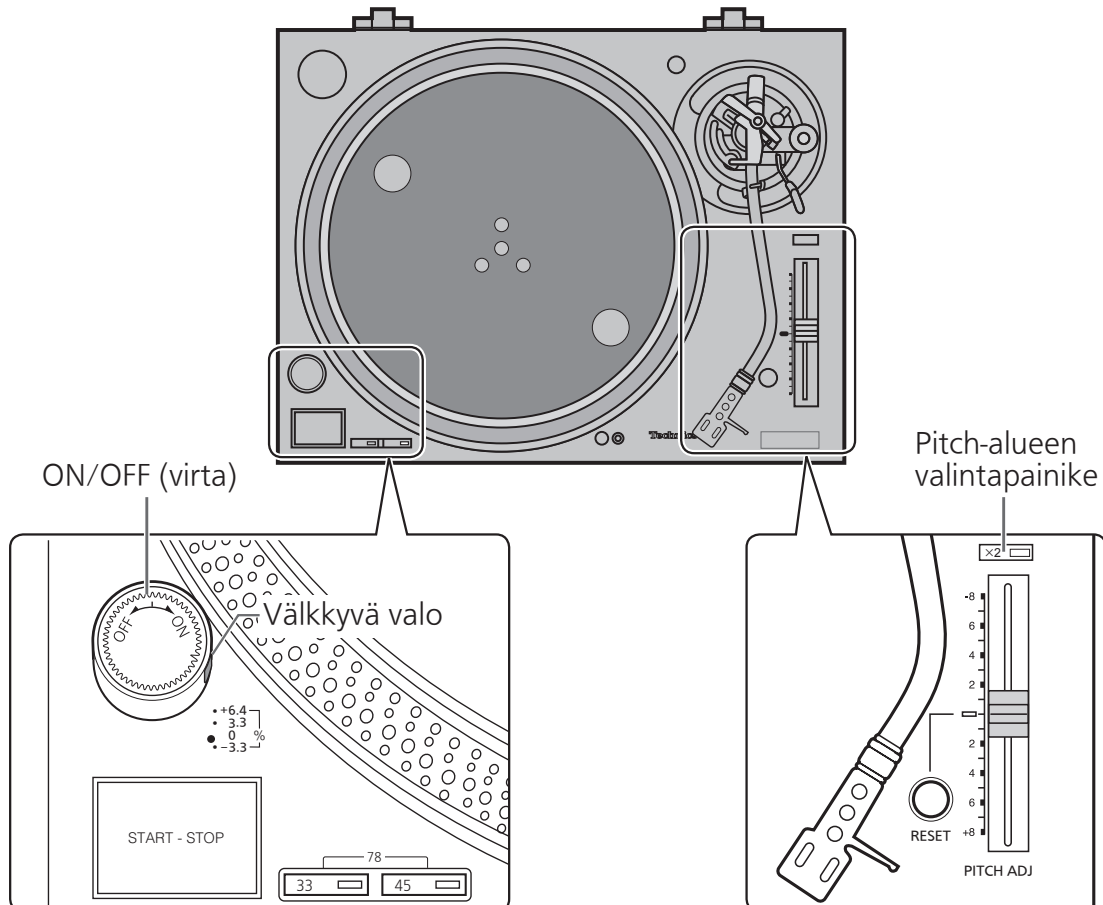
Tehdasasetusten mukaan välkkyvän valon sammutustoiminto on "poissa käytöstä". Toisin sanoen välkkyvä valo syttyy aina, kun laitteeseen kytketään virta.

■ Välkkyvän valon sammutustoiminnon "käyttöönotto" / "käytöstä poisto"

1. Kytke laitteeseen virta kääntämällä [ON/OFF (virta)] -nuppia.
2. Kun levylautanen on pysähtynyt, paina pitch-alueen valintapainiketta pitkään (noin kolme sekuntia).
 - Toiminto vaihtelee tilojen "käytössä" ja "poissa käytössä" välillä aina, kun painiketta painetaan pitkään.
3. Tarkista välkkyvä valo.
 - "Käytössä": välkkyvä valo sammuu.
 - "Poissa käytöstä": välkkyvä valo syttyy.
 - Asetusta ei voi muuttaa levylautasen pyöriessä.
 - Laite muistaa asetuksen. Seuraavalla kerralla, kun virta kytketään päälle, käytetään asetusta, joka oli käytössä, kun virta viimeksi katkaistiin.

■ Välkkyvän valon sammutustoiminnon toiminta

- Kun välkkyvän valon sammutustoiminto on "käytössä", se toimii seuraavalla tavalla:
 - Välkkyvä valo syttyy sen jälkeen kun levylautanen alkaa pyöriä ja pysyy päällä, kunnes levylautanen saavuttaa vakionopeuden.
 - Välkkyvä valo sammuu, kun pyörintä on pysynyt jonkin aikaa vakaana vakionopeuden saavuttamisen jälkeen.
 - Välkkyvä valo syttyy, jos pyörimisnopeus poikkeaa väliaikaisesti vakionopeudesta ulkoisen kuormituksen ja vastaavan vuoksi.
 - Välkkyvä valo sammuu, kun pyörimisnopeus vakiintuu.
- Kun välkkyvän valon sammutustoiminto on "poissa käytöstä", välkkyvä valo palaa aina laitteen ollessa päällä.



Informacje na temat wyłączania funkcji światła stroboskopowego

Gramofon Direct Drive
SL-1210GAE

Ten gramofon jest wyposażony w funkcję wyłączania światła stroboskopowego podczas odtwarzania płyty ze stałą prędkością lub w trakcie zatrzymania odtwarzania.

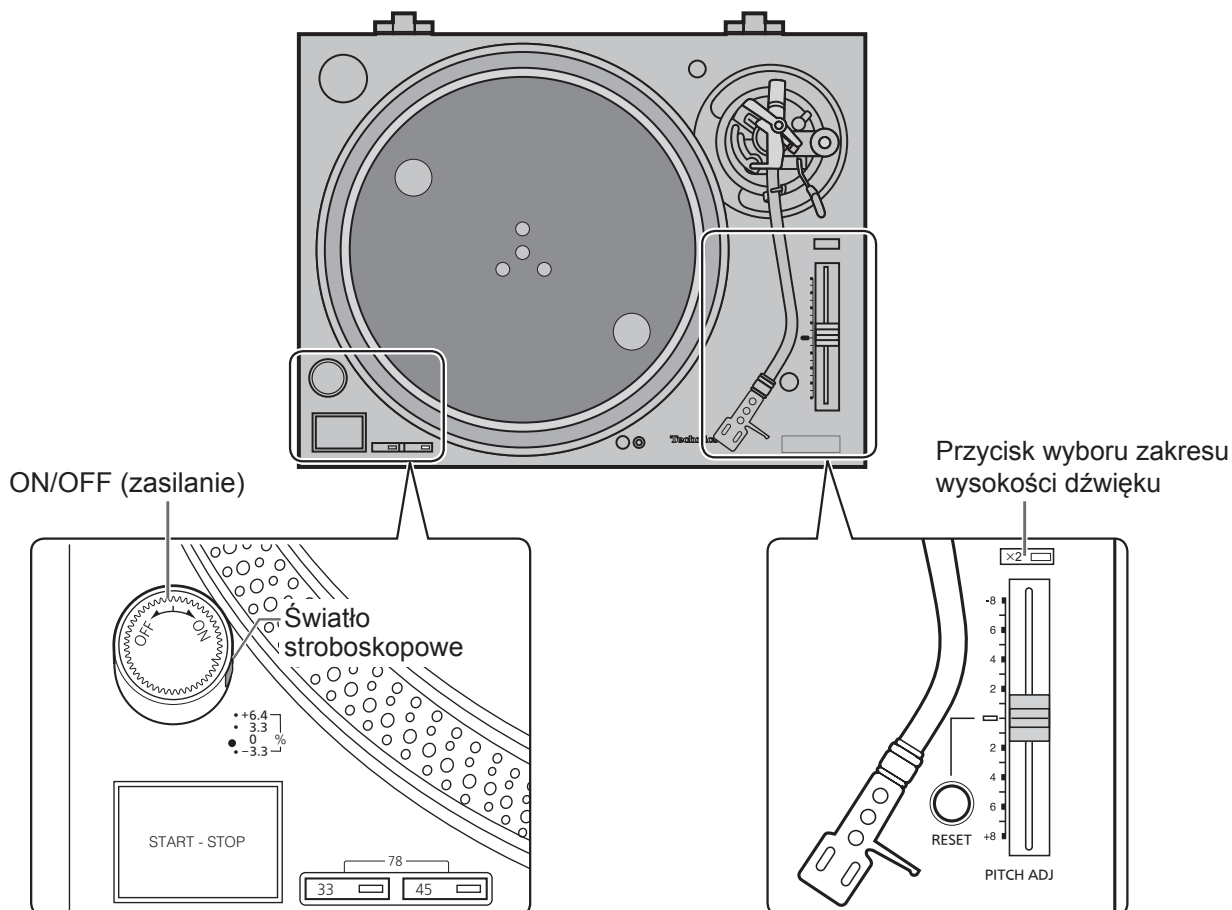
Funkcja wyłączania światła stroboskopowego jest fabrycznie wyłączona. Oznacza to, że światło stroboskopowe świeci zawsze, gdy gramofon jest włączony.

■ Aby włączyć lub wyłączyć funkcję wyłączania światła stroboskopowego

1. Obrócić włącznik [ON/OFF (zasilanie)], aby włączyć gramofon.
2. Gdy gramofon jest zatrzymany, przytrzymać (na około trzy sekundy) przycisk wyboru zakresu wysokości dźwięku.
 - Każde przytrzymanie tego przycisku powoduje kolejno włączenie lub wyłączenie tej funkcji.
3. Sprawdzić światło stroboskopowe.
 - „Włączone”: światło stroboskopowe jest wyłączone.
 - „Wyłączone”: światło stroboskopowe świeci.
 - Tego ustawienia nie można zmienić, gdy talerz obrotowy gramofonu się obraca.
 - Wybrane ustawienie zostaje zapamiętane. Kiedy zasilanie zostanie włączone następnym razem, obowiązywać będzie ustawienie wybrane przy ostatnim wyłączeniu zasilania.

■ Działanie funkcji wyłączania światła stroboskopowego

- Działanie funkcji wyłączania światła stroboskopowego, gdy jest ona „włączona”, jest następujące:
 - Światło stroboskopowe włączy się po rozpoczęciu obrotów talerza obrotowego gramofonu i pozostaje włączone do czasu osiągnięcia stałej prędkości przez talerz.
 - Światło stroboskopowe gaśnie, gdy talerz obrotowy obraca się stabilnie przez jakiś czas po osiągnięciu stałej prędkości.
 - Światło stroboskopowe włączy się, jeśli prędkość obrotowa na chwilę odbiegnie od stałej prędkości z uwagi na obciążenia zewnętrzne itp.
 - Światło stroboskopowe wyłącza się po ustabilizowaniu się prędkości obrotowej.
- Gdy funkcja wyłączania światła stroboskopowego jest „wyłączona”, światło stroboskopowe świeci zawsze wtedy, gdy gramofon jest włączony.



Ohledně funkce Vypnutí stroboskopického světla

Gramofonový systém s přímým pohonem

SL-1210GAE

Tento přístroj je vybaven funkcí, která slouží k vypnutí stroboskopického světla při přehrávání záznamu konstantní rychlostí nebo při zastavení.

Funkce Vypnutí stroboskopického světla je v továrním nastavení „Deaktivována“. To znamená, že stroboskopické světlo bude svítit vždy, když bude přístroj zapnutý.

■ Chcete-li „Aktivovat“/„Deaktivovat“ funkci Vypnutí stroboskopického světla

1. Otočením voliče [ON/OFF (zdroj)] zapnete přístroj.
2. Když je gramofonový talíř zastavený, stiskněte dlouze (přibližně na tři sekundy) tlačítko volby rozsahu rychlosti.
 - Tato funkce se při každém dlouhém stisknutí tohoto tlačítka přepíná mezi možnostmi „Aktivovat“ a „Deaktivovat“.
3. Zkontrolujte stroboskopické světlo.
 - „Aktivováno“: Stroboskopické světlo se vypne.
 - „Deaktivováno“: Stroboskopické světlo se rozsvítí.
 - Toto nastavení nelze změnit, zatímco se gramofonový talíř otáčí.
 - Toto nastavení je uloženo v paměti. Při příštím zapnutí napájení se použije nastavení použité při posledním vypnutí napájení.

■ Provoz funkce Vypnutí stroboskopického světla

- Provoz funkce Vypnutí stroboskopického světla, pokud je „Aktivováno“, je následující:
 - Stroboskopické světlo se rozsvítí poté, co se gramofonový talíř začne otáčet, a zůstane rozsvícené, dokud gramofonový talíř nedosáhne konstantní rychlosti.
 - Stroboskopické světlo zhasne, jakmile je otáčení chvíli po dosažení konstantní rychlosti stabilní.
 - Stroboskopické světlo se rozsvítí, pokud se rychlost otáčení dočasně odchýlí od konstantní rychlosti v důsledku vnějšího zatížení a podobně.
 - Jakmile se rychlost otáčení stabilizuje, stroboskopické světlo zhasne.
- Pokud je funkce Vypnutí stroboskopického světla „Deaktivována“, stroboskopické světlo svítí vždy, když je přístroj zapnutý.

