

# 本機とiPhoneをはじめて接続して使用方法

【事前準備】

APP StoreからWi-Fiカードリーダーアプリをダウンロード/インストールしておきます。

1. 付属ケーブルを接続して、充電状態で電源スイッチをオンにします。  
※SDカードは挿入しないでください。

充電状態のまま電源を入れます



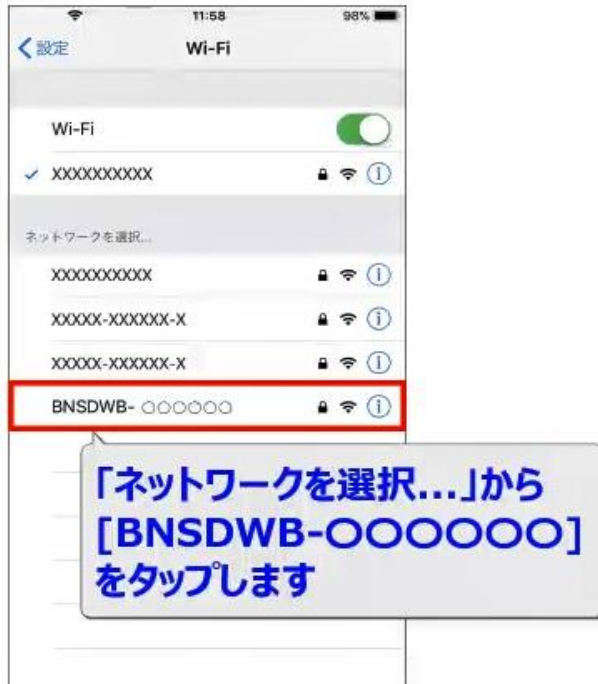
2. iPhoneの[設定]アイコンをタップします。



3. 設定画面が開きましたら、[Wi-Fi]をタップします。



4. 「BNSDWB～」から始まるSSIDをタップします。



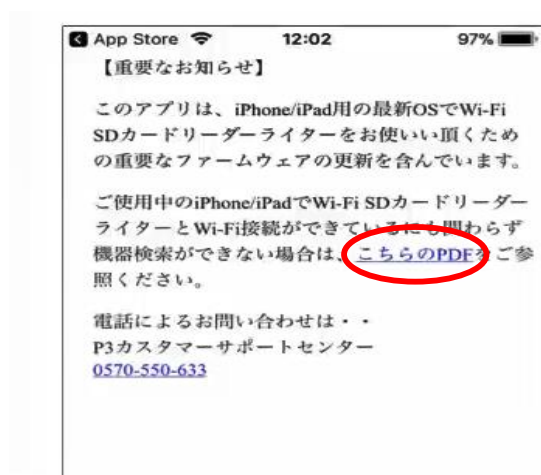
5. [パスワード]欄に、Wi-Fiカードリーダー本体裏面に記載の[KEY]の数字を入力し、画面右上の[接続]をタップします。



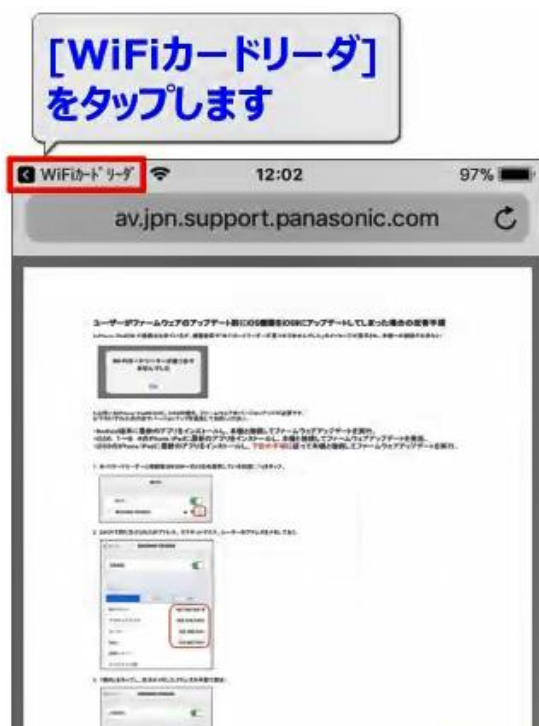
6. [Wi-Fiカードリーダー]アプリをタップして起動します。



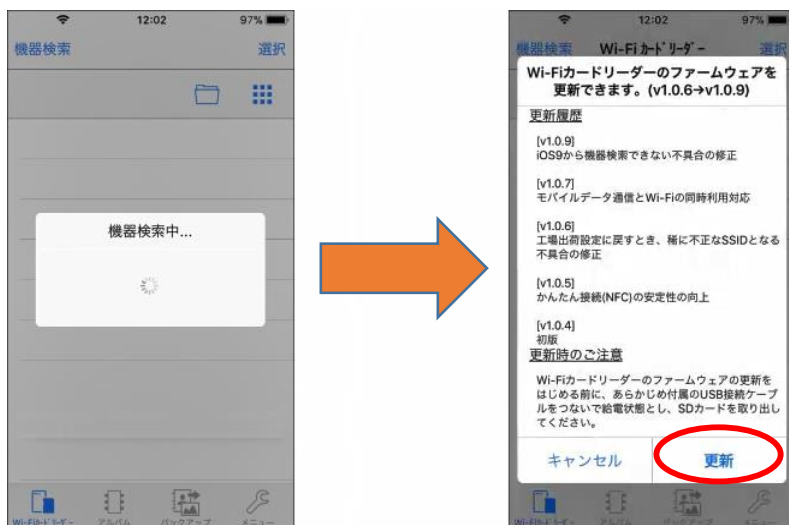
7. [重要なお知らせ]画面が表示されましたら、文中の「こちらのPDF」をタップします。



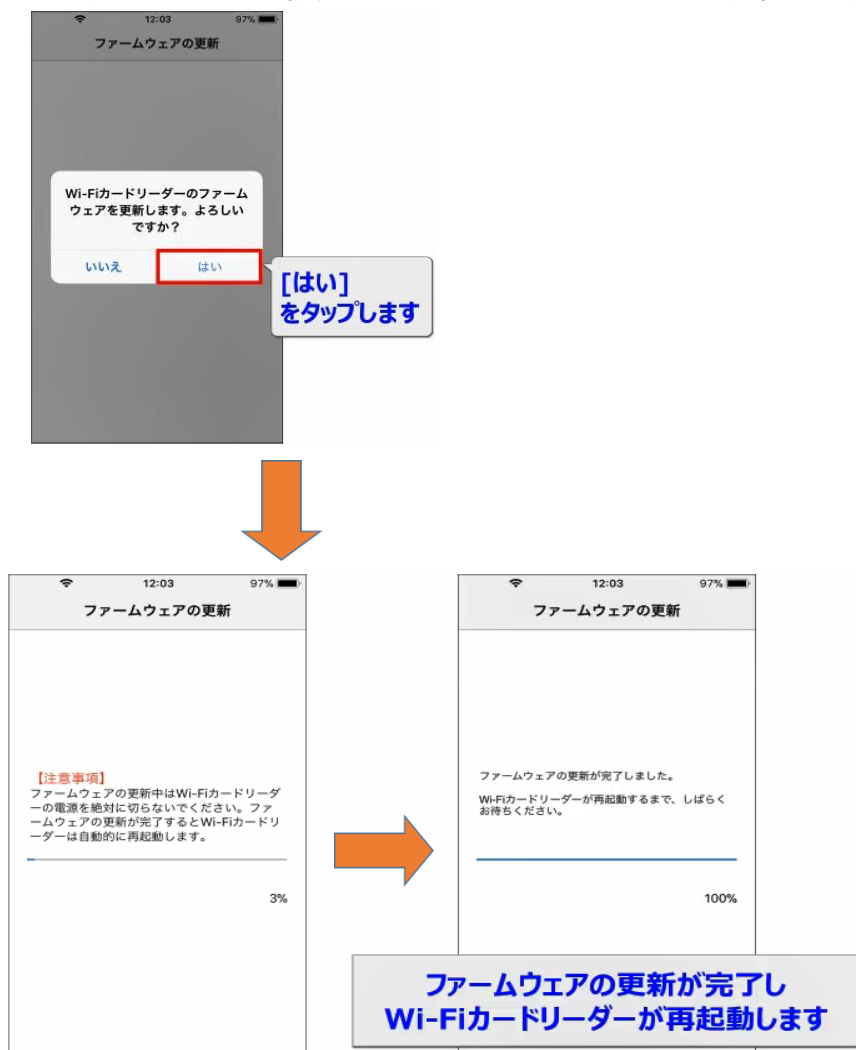
8. PDF画面が表示されたら、左上の[Wi-Fiカードリーダー]をタップします。



9. [機器検索中]の後に、ファームウェア更新画面が表示されます。  
[更新]をタップします。



10. ファームウェア更新のポップアップが表示されたら、[はい]をタップします。  
ファームウェア更新完了後、Wi-Fiカードリーダーが再起動されます。



11. Wi-Fiカードリーダーが再起動されましたら、SDカードを挿入します。



12. 再度iPhoneの[設定]アイコンをタップ > [Wi-Fi]をタップ > 「BNSDWB～」から始まるSSIDをタップして接続します。

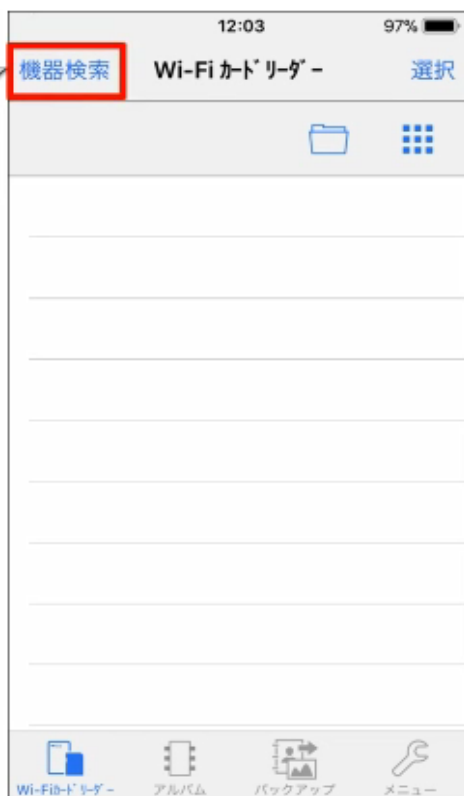


13. Wi-Fiカードリーダーアプリをタップします。



14. アプリ画面が開きましたら、左上の[機器検索]をタップします。

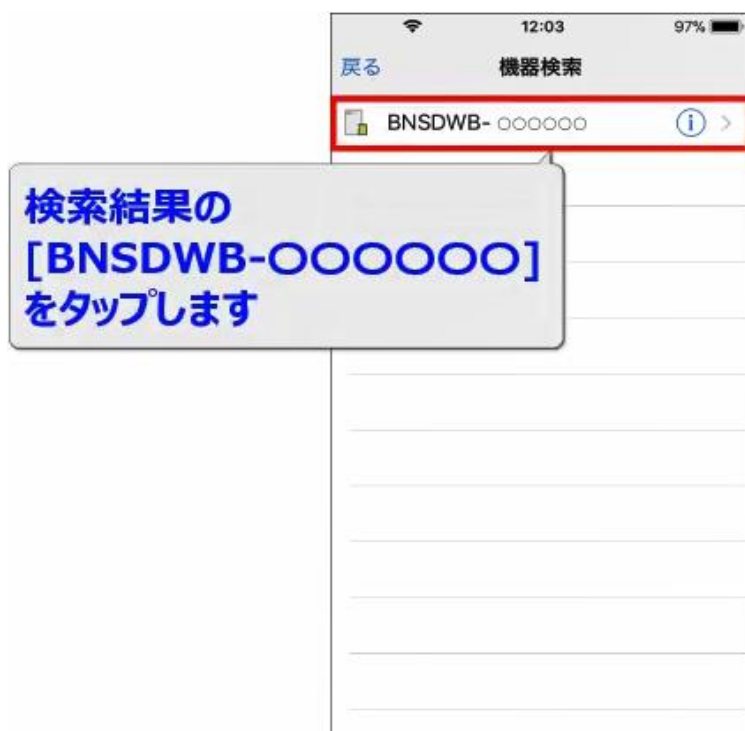
[機器検索]  
をタップします



15. 画面上部に指を置いてホールドし、画面下にスライドして機器検索します。



16. 検索結果として「BNSDWB-～」が表示されたらタップします。



17. SDカード内の画像ファイルやフォルダーが表示されます。  
以上で初回接続操作は完了です。



その他の操作は、アプリ画面右下[メニュー]> [マニュアル]をご参照ください。