

Windows® Me専用セットアップマニュアル (デバイスドライバのインストール、アンインストール用)

ご注意：Windows®98には使用できません

Windows®98にセットアップする場合は取扱説明書（セットアップ用）を使用してください。

デバイスドライバのインストール

あらかじめ、ほかのアプリケーションソフトやウイルス検出等の常駐ソフトを終了させておいてください。

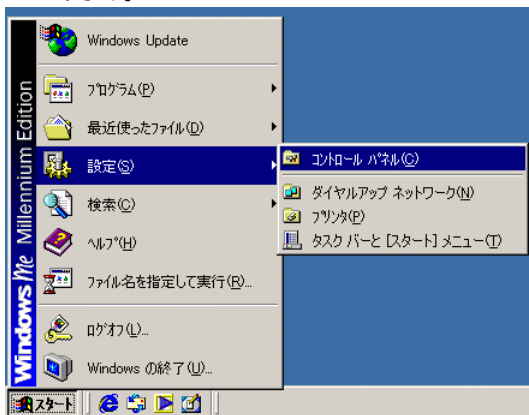
- 1 BGMジェネレーター本体をパソコンに接続(USB)せず、にパソコンを起動する。
- 2 Windows®Me専用ドライバディスクをフロッピーディスクドライブに入れる。

付属のCD-ROMはCD-ROMドライブに入れないでください。

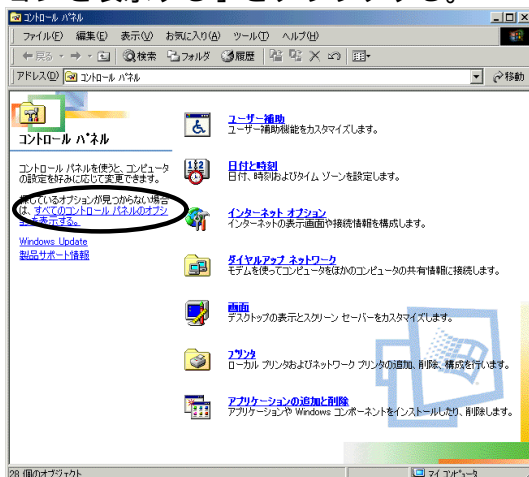
フロッピーディスクドライブ以外の場所からインストールする場合は、ドライバディスク内の「ReadMe.txt」またはホームページを参照してください。

(<http://www.panasonic.co.jp/technics/mi/vm1/index.htm>)

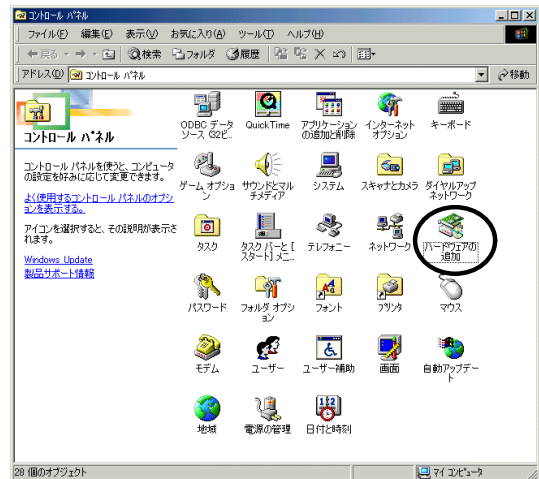
- 3 スタートメニューからコントロールパネルを開く。



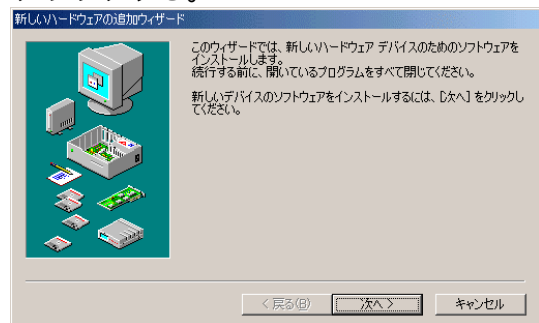
- 4 「すべてのコントロールパネルのオプションを表示する」をクリックする。



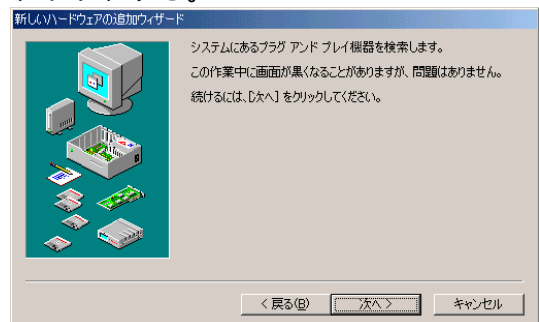
- 5 「ハードウェアの追加」アイコンをダブルクリックする。



- 6 次のダイアログが表示されたら、[次へ]をクリックする。



- 7 次のダイアログが表示されたら、[次へ]をクリックする。

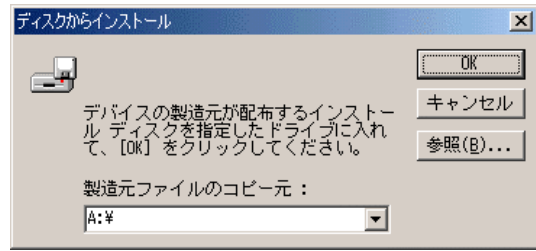


この作業中に画面が暗くなることがありますが、問題ありません。

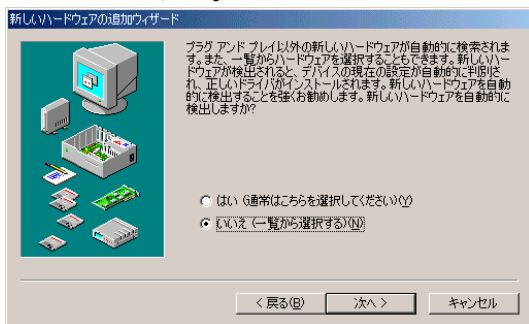
正しく動作していないデバイスが存在する場合、次のようなダイアログが表示されますので、「デバイスは一覧にない」を選択して[次へ]をクリックしてください。



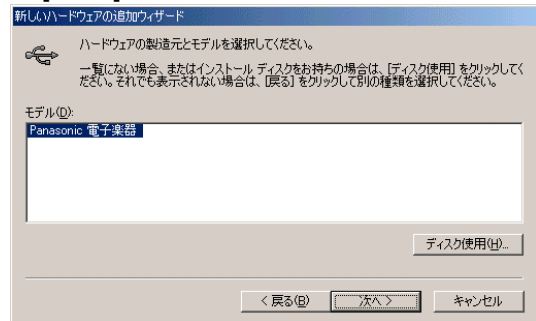
1 1 次のダイアログが表示されたら、「製造元ファイルのコピー元」にフロッピーディスクドライブを指定して[OK]をクリックする。



8 次のダイアログが表示されたら、「いいえ(一覧から選択する)」を選択して[次へ]をクリックする。



1 2 次のダイアログが表示されたら、「Panasonic電子楽器」の表示を確認して[次へ]をクリックする。



9 次のダイアログが表示されたら、「ユニバーサルシリアルバスコントローラ」を選択して[次へ]をクリックする。

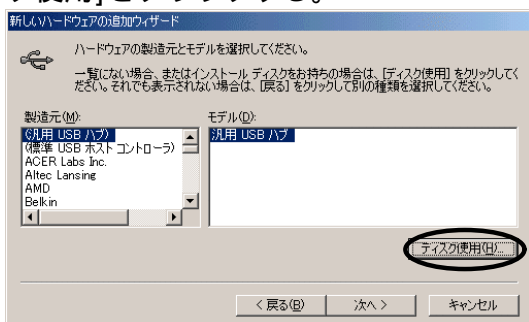


右のスクロールバーを動かして「ユニバーサルシリアルバスコントローラ」を探してください。

1 3 次のダイアログが表示されたら、[次へ]をクリックする。



1 0 次のダイアログが表示されたら、[ディスク使用]をクリックする。



1 4 次のダイアログが表示されたら、[完了]をクリックする。



USBデバイスドライバのインストールは完了します。

引き続き[USB MIDIドライバ]のインストールを行います。

15ここで、本体とACアダプター、本体とパソコン(USB)、および周辺機器の接続を行ってから（取扱説明書（セットアップ用）6ページ参照）、本体の電源を入れる。

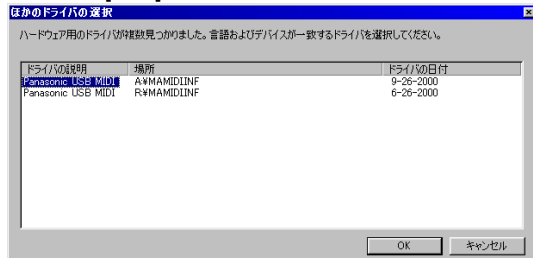
次のダイアログが表示されます。なお、表示されるまで1分前後かかる場合があります。



表示されない場合は、接続を見直した上でBGMジェネレーター本体の電源を入れなおしてください。

16「適切なドライバを自動的に検索する」を選択して[次へ]をクリックする。
USB MIDIドライバのインストールが始まります。

次のようなダイアログが表示される場合、フロッピーディスクドライブのドライバファイルを選択して[OK]をクリックしてください。



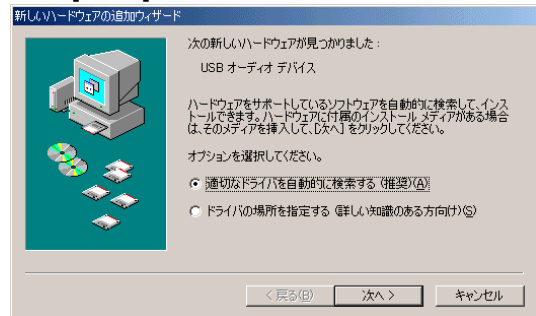
17次のダイアログが表示されたら、[完了]をクリックする。



USB MIDIドライバのインストールは完了します。

引き続き[USBオーディオドライバ]のインストールを行います。

18次のダイアログが表示されたら、「適切なドライバを自動的に検索する」を選択して[次へ]をクリックする。



このダイアログが表示されるまで1分前後かかる場合があります。
USBオーディオドライバのインストールが始まります。

19次のダイアログが表示されたら、[完了]をクリックする。



USBオーディオドライバのインストールは完了します。

ご注意

BGMジェネレーター本体、ヘッドホン出力、LINE OUTから音が出ない場合は、デバイスドライバのインストールに問題があります。次ページの[デバイスドライバのアンインストール]を行い、再びデバイスドライバのインストールを手順通りにおこなってください。

デバイスドライバが正しくインストールできると、「コントロールパネル」「システム」「デバイススマネージャ」での表示は次のようになります。



Windows® Me専用セットアップマニュアル (デバイスドライバのインストール、アンインストール用)

ご注意：Windows®98には使用できません

Windows®98にセットアップする場合は取扱説明書（セットアップ用）を使用してください。

デバイスドライバのアンインストール

インストールしたデバイスドライバを削除する方法です。

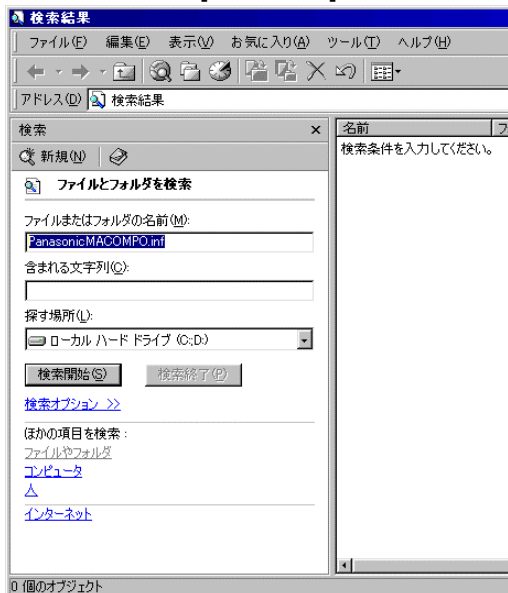
あらかじめ、ほかのアプリケーションソフトやウイルス検出等の常駐ソフトを終了させておいてください。

- 1 取扱説明書（セットアップ用）の17ページの1から9項を順に行う。

「コントロールパネル」の中に「システム」が見つからない場合、「すべてのコントロールパネルのオプションを表示する」をクリックしてください。

インストールに失敗している場合、「デバイスマネージャ」での表示が「Panasonic電子楽器」ではなく、「USB互換デバイス」となっている場合があります。この場合、「USB互換デバイス」を削除してください。

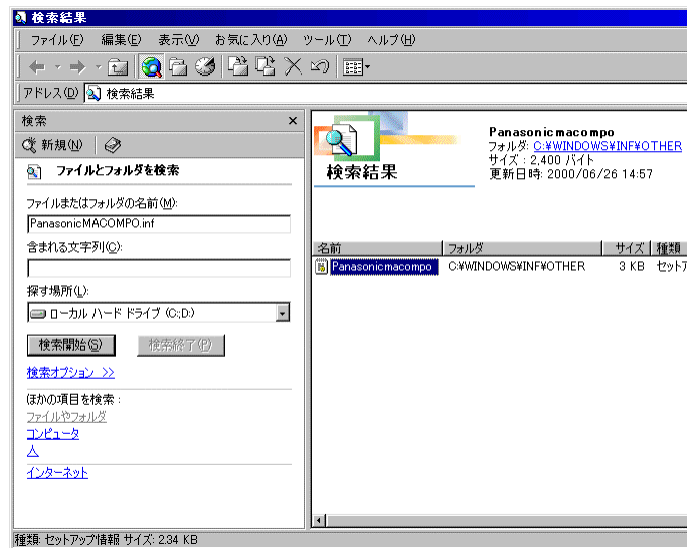
- 2 次のダイアログが表示されたら、「ファイルまたはフォルダの名前」欄に「PanasonicMACOMPO.inf」を入力し、「探す場所」の「ローカルハードドライブ」を選択し、[検索開始]をクリックする。



見つからない場合は、「ツール」メニューの「フォルダオプション」を選択し、「表示」項目の「すべてのファイルとフォルダを表示する」にチェックを入れて[OK]をクリックしてください。その後上記の操作を再び行ってください。

- 3 次の検索結果より、「PanasonicMACOMPO.inf」をクリッ

クし、キーボードの[Delete]キーを押して削除する。



確認ダイアログが表示されますので、[はい]をクリックしてください。

- 4 同様に、「PanasonicMAAUDIO.inf」と「PanasonicMAMIDI.inf」をそれぞれ検索し、削除する。

以上でデバイスドライバのアンインストールは終了です。

[検索画面]を閉じてください。